



## 認識學童溝通障礙

2011 年 4 月

常見溝通障礙分為四種，包括「**語言障礙**」、「**構音障礙**」、「**嗓音障礙**」及「**流暢障礙**」。

### 語言障礙是什麼？

是指學童語言能力，包括理解、表達能力比同齡學童為低。

常見語言障礙的特徵包括：

- 未能理解老師在課堂所給予的指令。
- 未能把學校發生的事轉述家長。
- 說話拉拉雜雜，多番修正也未能表達自己的意思。
- 經常運用「呢個」、「呢度」及「咩囉」等字詞，表達欠清晰。



### 提昇構音能力小貼士：

- 給予正確的發音典範，家長也要留意自己的發音。
- 勿模仿或取笑學生的錯誤發音。
- 發現有發音問題，需要接受言語治療。

### 提昇語言能力小貼士：

- 多聽多講，多親子時間。
- 多敘事，多發表意見。
- 多聆聽，讓學生有更多表達的機會。
- 多給予鼓勵及讚賞。



### 構音障礙是什麼？

絕大部份小學生已能掌握所有廣東話語音。倘若還未能正確發音，很可能是構音障礙，需要言語治療。常見發音問題包括：



- 未能讀好 S 音：
  - 例如「小」、「三」及「十」等字，發音時出現「漏風」或「伸出舌頭」等情況。
- 懶音問題：
  - 例如「羹」讀成「巾」及「百」讀成「八」等情況。
- 口音問題：
  - 例如「三」讀成「山」及「葉」讀成「熱」等。

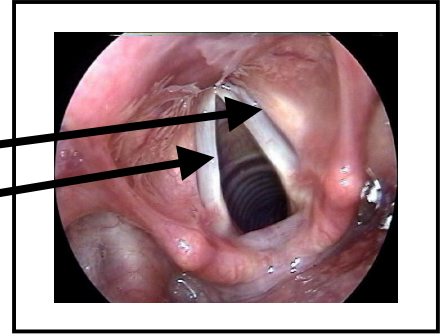


## 嗓音障礙是什麼？

是指聲線的不同問題，常見的嗓音障礙徵狀包括：

- 聲音沙啞
- 說話時走音
- 失聲
- 音調過高
- 音調低沉

聲帶



## 護聲小貼士：

- 健康飲食
- 多喝水
- 減少大叫大嚷
- 長期聲線問題，需要轉介耳鼻喉醫生。



## 流暢障礙是什麼？

又稱為口吃，嚴重個案甚至出現一些面部或四肢的小動作，例如眨眼。

常見的特徵包括：

- 重複字音，例如「我我我想去去…」
- 字音延長，例如「我…想去…」
- 語塞，久久未能說出字音。

## 說話流暢小貼士：

- 提供輕鬆的環境讓學生表達。
- 不要催促，讓學生有充裕時間表達。
- 語言遲緩也可引起口吃特徵，需留意語言發展。

